

■ 新堀川の水の色とその特徴を調べる(速報)

(使用データ)

ECOドコ応援隊 新堀川 向田橋 定点観測

http://www.eco-doco.jp/meiko_line/html/01.html

調査データ : 105回分

調査期間 : 2015年4月2日~2018年6月30日

観測時の実測潮位 : T.P.-148cm~98cm

*T.P.とは
日本水準原点の東京
湾平均海面(Tokyo
Peil:T.P.)からの標高



ECOドコ応援隊の定点観測の写真(新堀川:向田橋)をもとに、新堀川の水の色とその特徴を整理しました。

観測時の水の色はホームページ上に掲載されている写真をモニター上で色見本と比較して設定しました。

定点観測時の潮位は、名古屋の観測潮位(気象庁HP)の正時の値で整理しました。

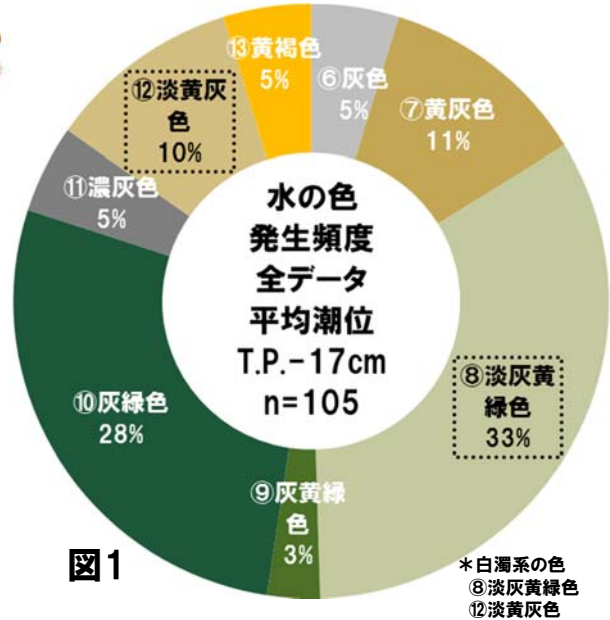


図1

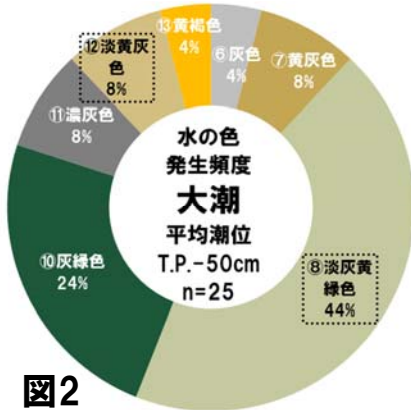


図2

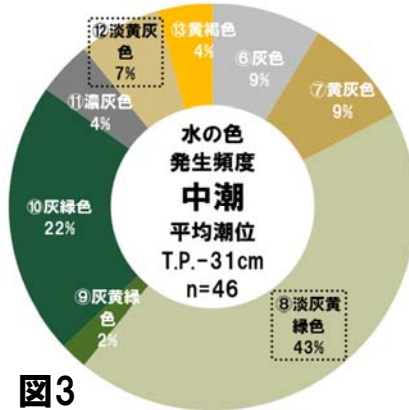


図3

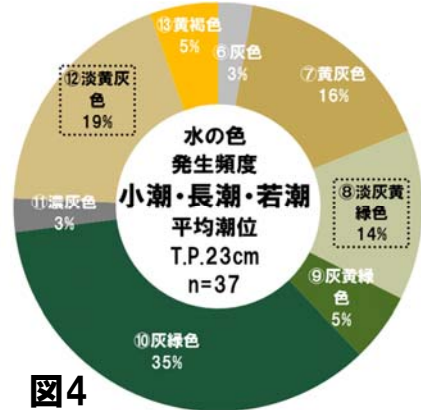


図4

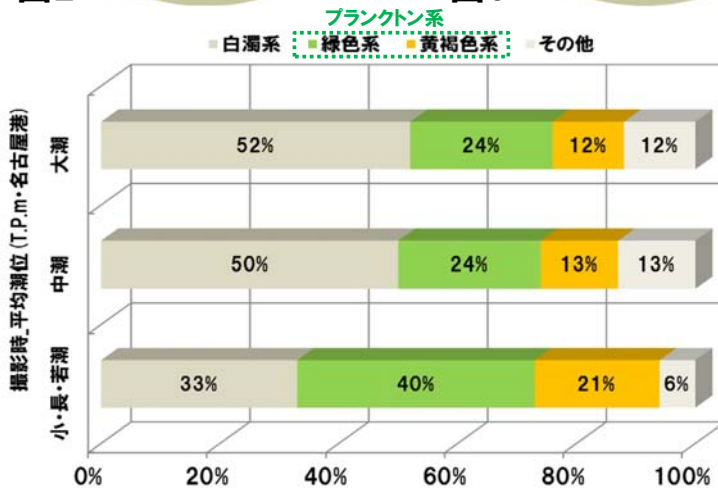


図5

注) 白濁系: ⑧ 淡灰黄緑色, ⑫ 淡黄灰色
緑色系: ⑨ 灰黄緑色, ⑩ 灰緑色
黄褐色系: ⑦ 黄灰色, ⑬ 黄褐色

【考察】

- ① 新堀川の水の色の特徴の一つである白濁系の色(43%: ⑧ 淡灰黄緑色+⑫ 淡黄灰色)が全データの約4割を占めていました。(図1参照)
- ② 白濁系の色(⑧ 淡灰黄緑色と⑫ 淡黄灰色)は、大潮・中潮時に多く発生していることが分かりました。(図2~5参照)
- ③ 緑色系・黄褐色系の色は、水の移動量が少ない小潮・長潮・若潮時に多く発生していることが分かりました。これは水中のブランクンの量に関係しているかもしれません。(図2~5参照)

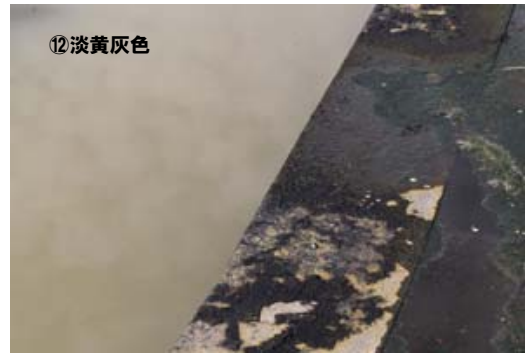
ECOドコ応援隊 新堀川 向田橋 定点観測

http://www.eco-doco.jp/meiko_line/html/O1.html

*色:モニター表示で比較判定

2014年10月22日 中潮 降雨20日~22日:39mm

2014年10月25日 大潮 降雨20日~22日:39mm



2014年12月18日 若潮 降雨16日~18日:31.5mm



ECOドコ応援隊 新堀川 向田橋 定点観測

http://www.eco-doco.jp/meiko_line/html/O1.html

*色:モニター表示で比較判定

2015年4月2日 13時15分 中潮 名古屋港潮位13時:-51cm



ECOドコ応援隊 新堀川 向田橋 定点観測

http://www.eco-doco.jp/meiko_line/html/O1.html

*色:モニター表示で比較判定

2015年10月2日11時30分 中潮 名古屋港潮位11時:43cm 降雨1日~2日:29mm



2016年4月9日13時10分 大潮 名古屋港潮位13時:14cm 降雨7日:40.5mm



ECOドコ応援隊 新堀川 向田橋 定点観測

http://www.eco-doco.jp/meiko_line/html/O1.html

*色:モニター表示で比較判定

2016年4月30日13時10分 小潮 名古屋港潮位13時:18cm 降雨27日~28日:18mm



2016年5月14日13時55分 小潮 名古屋港潮位14時:4cm 降雨9日~11日:45.5mm



ECOドコ応援隊 新堀川 向田橋 定点観測

http://www.eco-doco.jp/meiko_line/html/O1.html

*色:モニター表示で比較判定

2016年5月21日 13時55分 大潮 名古屋港潮位14時:-39cm 降雨16日~17日:31.5mm



2016年6月4日 14時11分 中潮 名古屋港潮位14時:-32cm



ECOドコ応援隊 新堀川 向田橋 定点観測

http://www.eco-doco.jp/meiko_line/html/O1.html

*色:モニター表示で比較判定

2016年6月11日 13時13分 小潮 名古屋港潮位13時:-5cm



2016年6月18日 13時15分 中潮 名古屋港潮位13時:-55cm



ECOドコ応援隊 新堀川 向田橋 定点観測

http://www.eco-doco.jp/meiko_line/html/O1.html

*色:モニター表示で比較判定

2016年6月25日11時29分 中潮 名古屋港潮位11時:25cm 降雨21日~25日:110.5mm



2016年7月2日13時00分 中潮 名古屋港潮位13時:-31cm



ECOドコ応援隊 新堀川 向田橋 定点観測

http://www.eco-doco.jp/meiko_line/html/O1.html

*色:モニター表示で比較判定

2016年7月9日13時00分 中潮 名古屋港潮位13時:-44cm 降雨9日:63.5mm



2016年7月13日14時09分 小潮 名古屋港潮位14時:29cm



ECOドコ応援隊 新堀川 向田橋 定点観測

http://www.eco-doco.jp/meiko_line/html/O1.html

*色:モニター表示で比較判定

2016年7月16日 13時56分 中潮 名古屋港潮位14時:28cm 降雨13日~16日:24mm



2016年7月23日 13時34分 中潮 名古屋港潮位14時:-100cm



ECOドコ応援隊 新堀川 向田橋 定点観測

http://www.eco-doco.jp/meiko_line/html/O1.html

*色:モニター表示で比較判定

2016年8月1日 13時30分 中潮 名古屋港潮位14時:-16cm



2016年8月6日 14時50分 中潮 名古屋港潮位15時:-78cm



ECOドコ応援隊 新堀川 向田橋 定点観測

http://www.eco-doco.jp/meiko_line/html/O1.html

*色:モニター表示で比較判定

2016年8月13日 14時00分 長潮 名古屋港潮位14時:54cm



2016年8月20日 14時02分 大潮 名古屋港潮位14時:-91cm 降雨18日~20日:30.5mm



ECOドコ応援隊 新堀川 向田橋 定点観測

http://www.eco-doco.jp/meiko_line/html/O1.html

*色:モニター表示で比較判定

2016年8月27日 13時54分 長潮 名古屋港潮位14時:63cm



2016年9月3日 13時42分 大潮 名古屋港潮位14時:-66cm



ECOドコ応援隊 新堀川 向田橋 定点観測

http://www.eco-doco.jp/meiko_line/html/O1.html

*色:モニター表示で比較判定

2016年9月10日 14時06分 小潮 名古屋港潮位14時:43cm 降雨5日~8日:25mm



2016年9月17日 16時46分 大潮 名古屋港潮位17時:98cm



ECOドコ応援隊 新堀川 向田橋 定点観測

http://www.eco-doco.jp/meiko_line/html/O1.html

*色:モニター表示で比較判定

2016年9月24日 13時00分 小潮 名古屋港潮位13時:58cm 降雨18日~24日:177.5mm



2016年10月1日 13時00分 大潮 名古屋港潮位13時:-69cm 降雨9月28日~10月1日:72.5mm



ECOドコ応援隊 新堀川 向田橋 定点観測

http://www.eco-doco.jp/meiko_line/html/O1.html

*色:モニター表示で比較判定

2016年10月8日13時53分 小潮 名古屋港潮位14時:11cm 降雨1日~8日:26.5mm



⑫淡黄灰色



2016年10月8日 向田橋南より北方面を望む

2016年10月8日 向田橋南より南方面を望む



ECOドコ応援隊 新堀川 向田橋 定点観測

http://www.eco-doco.jp/meiko_line/html/O1.html

*色:モニター表示で比較判定

2016年10月22日13時28分 小潮 名古屋港潮位13時:49cm



向田橋南
留池取水口付近

⑫淡黄灰色



向田橋北
堀留水処理センター方面

2016年10月29日14時28分 中潮 名古屋港潮位14時:1cm 降雨25日~28日:38mm



向田橋南
留池取水口付近

⑦黄灰色



向田橋北
堀留水処理センター方面

ECOドコ応援隊 新堀川 向田橋 定点観測

http://www.eco-doco.jp/meiko_line/html/O1.html

*色:モニター表示で比較判定

2016年11月13日13時08分 中潮 名古屋港潮位13時:-12cm



2016年11月19日13時36分 中潮 名古屋港潮位14時:-3cm 降雨18日:16.5mm



ECOドコ応援隊 新堀川 向田橋 定点観測

http://www.eco-doco.jp/meiko_line/html/O1.html

*色:モニター表示で比較判定

2016年12月10日13時32分 若潮 名古屋港潮位14時:58cm



2016年12月17日13時25分 中潮 名古屋港潮位13時:-48cm



ECOドコ応援隊 新堀川 向田橋 定点観測

http://www.eco-doco.jp/meiko_line/html/O1.html

*色:モニター表示で比較判定

2016年12月24日14時01分 若潮 名古屋港潮位14時:41cm



2017年1月7日13時05分 小潮 名古屋港潮位13時:54cm



ECOドコ応援隊 新堀川 向田橋 定点観測

http://www.eco-doco.jp/meiko_line/html/O1.html

*色:モニター表示で比較判定

2017年1月14日13時34分 大潮 名古屋港潮位14時:-60cm



2017年1月21日13時34分 小潮 名古屋港潮位14時:18cm

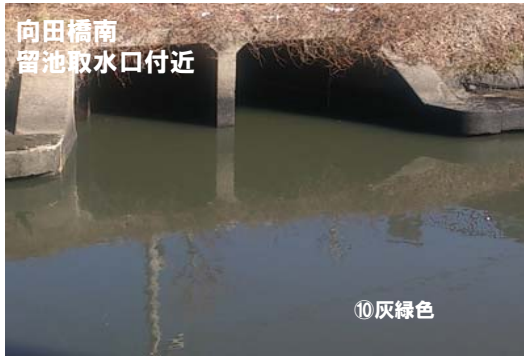


ECOドコ応援隊 新堀川 向田橋 定点観測

http://www.eco-doco.jp/meiko_line/html/O1.html

*色:モニター表示で比較判定

2017年1月28日13時46分 大潮 名古屋港潮位14時:-39cm



2017年2月4日13時43分 小潮 名古屋港潮位14時:-4cm



ECOドコ応援隊 新堀川 向田橋 定点観測

http://www.eco-doco.jp/meiko_line/html/O1.html

*色:モニター表示で比較判定

2017年2月14日13時14分 中潮 名古屋港潮位13時:-83cm



2017年2月18日13時58分 小潮 名古屋港潮位14時:-23cm

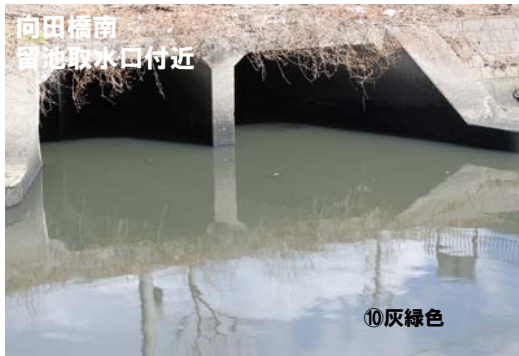


ECOドコ応援隊 新堀川 向田橋 定点観測

http://www.eco-doco.jp/meiko_line/html/O1.html

*色:モニター表示で比較判定

2017年2月25日 13時58分 中潮 名古屋港潮位14時:-5cm



2017年3月4日 13時42分 小潮 名古屋港潮位14時:-60cm



ECOドコ応援隊 新堀川 向田橋 定点観測

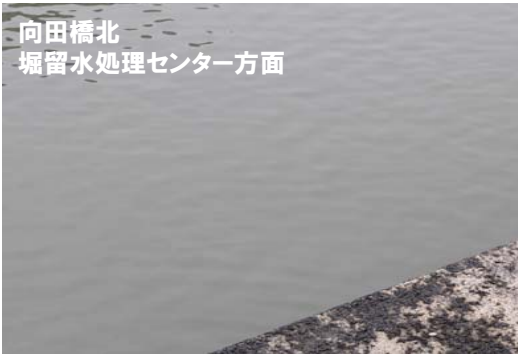
http://www.eco-doco.jp/meiko_line/html/O1.html

*色:モニター表示で比較判定

2017年3月11日 13時54分 中潮 名古屋港潮位14時:-26cm



2017年3月18日 13時52分 中潮 名古屋港潮位14時:-78cm



ECOドコ応援隊 新堀川 向田橋 定点観測

http://www.eco-doco.jp/meiko_line/html/O1.html

*色:モニター表示で比較判定

2017年3月25日13時19分 中潮 名古屋港潮位13時:-9cm



2017年4月1日13時47分 中潮 名古屋港潮位14時:-97cm 降雨3月31日~4月1日:12.5mm



ECOドコ応援隊 新堀川 向田橋 定点観測

http://www.eco-doco.jp/meiko_line/html/O1.html

*色:モニター表示で比較判定

2017年4月8日13時32分 中潮 名古屋港潮位14時:21cm 降雨6日~8日:48.5mm



2017年4月15日13時45分 中潮 名古屋港潮位14時:-109cm 降雨11日:31mm



ECOドコ応援隊 新堀川 向田橋 定点観測

http://www.eco-doco.jp/meiko_line/html/O1.html

*色:モニター表示で比較判定

2017年4月22日 14時08分 若潮 名古屋港潮位14時:35cm



2017年5月1日 13時39分 中潮 名古屋港潮位14時:-94cm



ECOドコ応援隊 新堀川 向田橋 定点観測

http://www.eco-doco.jp/meiko_line/html/O1.html

*色:モニター表示で比較判定

2017年5月6日 13時40分 若潮 名古屋港潮位14時:31cm



2017年5月21日 14時11分 長潮 名古屋港潮位14時:33cm

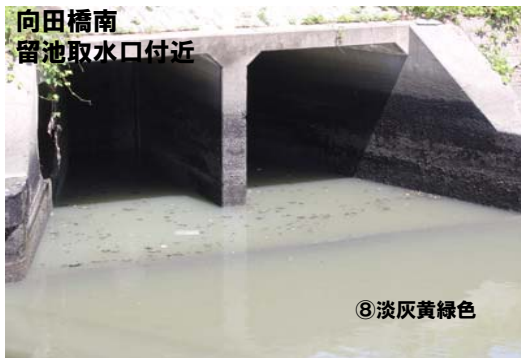


ECOドコ応援隊 新堀川 向田橋 定点観測

http://www.eco-doco.jp/meiko_line/html/O1.html

*色:モニター表示で比較判定

2017年5月27日13時25分 大潮 名古屋港潮位13時:-148cm 降雨25日~26日:31mm



2017年6月3日13時17分 長潮 名古屋港潮位13時:21cm 降雨1日~2日:12mm



ECOドコ応援隊 新堀川 向田橋 定点観測

http://www.eco-doco.jp/meiko_line/html/O1.html

*色:モニター表示で比較判定

2017年6月10日13時30分 大潮 名古屋港潮位14時:-80cm 降雨7日~8日:16.5mm



2017年6月17日13時14分 小潮 名古屋港潮位13時:12cm



ECOドコ応援隊 新堀川 向田橋 定点観測

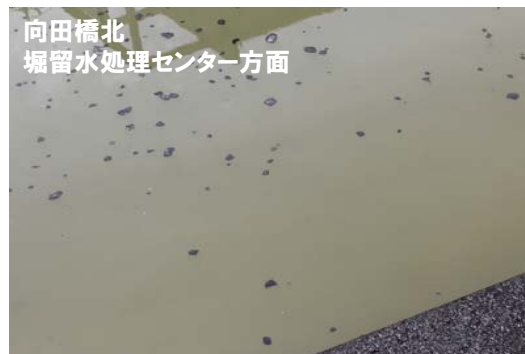
http://www.eco-doco.jp/meiko_line/html/O1.html

*色:モニター表示で比較判定

2017年6月24日13時57分 大潮 名古屋港潮位14時:-83cm 降雨21日:31mm



2017年7月1日14時48分 小潮 名古屋港潮位15時:0cm 降雨6月30日:50mm



ECOドコ応援隊 新堀川 向田橋 定点観測

http://www.eco-doco.jp/meiko_line/html/O1.html

*色:モニター表示で比較判定

2017年7月8日13時39分 大潮 名古屋港潮位14時:-35cm 降雨4日~5日:55.5mm



2017年7月15日13時35分 中潮 名古屋港潮位14時:-41cm 降雨12日~14日:61mm



ECOドコ応援隊 新堀川 向田橋 定点観測

http://www.eco-doco.jp/meiko_line/html/O1.html

*色:モニター表示で比較判定

2017年7月22日12時26分 中潮 名古屋港潮位12時:-113cm



2017年7月29日12時26分 小潮 名古屋港潮位12時:31cm 降雨25日~27日:114.5mm



ECOドコ応援隊 新堀川 向田橋 定点観測

http://www.eco-doco.jp/meiko_line/html/O1.html

*色:モニター表示で比較判定

2017年8月5日13時31分 中潮 名古屋港潮位14時:22cm



2017年8月12日12時48分 中潮 名古屋港潮位13時:-42cm 降雨7日~11日:157.5mm



ECOドコ応援隊 新堀川 向田橋 定点観測

http://www.eco-doco.jp/meiko_line/html/O1.html

*色:モニター表示で比較判定

2017年8月19日13時40分 中潮 名古屋港潮位14時:31cm 降雨15日~18日:45.5mm



2017年8月26日14時06分 中潮 名古屋港潮位14時:-70cm 降雨22日~23日:14mm



ECOドコ応援隊 新堀川 向田橋 定点観測

http://www.eco-doco.jp/meiko_line/html/O1.html

*色:モニター表示で比較判定

2017年9月2日13時03分 若潮 名古屋港潮位13時:25cm



2017年9月9日12時40分 大潮 名古屋港潮位13時:-83cm 降雨5日~7日:25mm



ECOドコ応援隊 新堀川 向田橋 定点観測

http://www.eco-doco.jp/meiko_line/html/O1.html

*色:モニター表示で比較判定

2017年9月25日12時40分 中潮 名古屋港潮位13時:-19cm



2017年9月30日13時24分 長潮 名古屋港潮位13時:35cm 降雨27日~28日:13.5mm



ECOドコ応援隊 新堀川 向田橋 定点観測

http://www.eco-doco.jp/meiko_line/html/O1.html

*色:モニター表示で比較判定

2017年10月7日13時40分 大潮 名古屋港潮位14時:-53cm 降雨6日~7日:58.5mm



2017年10月14日14時04分 長潮 名古屋港潮位14時:70cm 降雨13日~14日:23mm



ECOドコ応援隊 新堀川 向田橋 定点観測

http://www.eco-doco.jp/meiko_line/html/O1.html

*色:モニター表示で比較判定

2017年10月21日14時53分 大潮 名古屋港潮位15時:25cm 降雨13日~21日:125mm



2017年10月28日14時19分 中潮 名古屋港潮位14時:46cm 降雨13日~25日:357mm



ECOドコ応援隊 新堀川 向田橋 定点観測

http://www.eco-doco.jp/meiko_line/html/O1.html

*色:モニター表示で比較判定

2017年11月18日16時14分 大潮 名古屋港潮位16時:76cm 降雨18日:16.5mm



2017年11月25日14時12分 小潮 名古屋港潮位14時:-23cm 降雨22日~23日:12mm



ECOドコ応援隊 新堀川 向田橋 定点観測

http://www.eco-doco.jp/meiko_line/html/O1.html

*色:モニター表示で比較判定

2017年12月2日12時37分 中潮 名古屋港潮位13時:-32cm

向田橋南
留池取水口付近



向田橋北
堀留水処理センター方面



2017年12月16日14時01分 中潮 名古屋港潮位14時:33cm

向田橋南
留池取水口付近



向田橋北
堀留水処理センター方面



ECOドコ応援隊 新堀川 向田橋 定点観測

http://www.eco-doco.jp/meiko_line/html/O1.html

*色:モニター表示で比較判定

2017年12月31日15時19分 中潮 名古屋港潮位15時:64cm

向田橋南
留池取水口付近

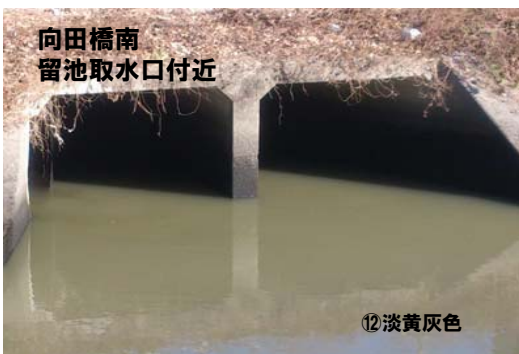


向田橋北
堀留水処理センター方面



2018年1月6日13時30分 中潮 名古屋港潮位14時:-42cm

向田橋南
留池取水口付近



向田橋北
堀留水処理センター方面



ECOドコ応援隊 新堀川 向田橋 定点観測

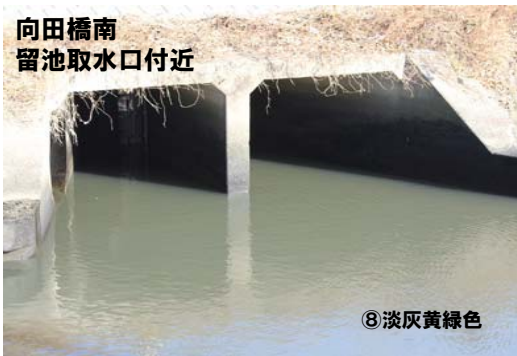
http://www.eco-doco.jp/meiko_line/html/O1.html

*色:モニター表示で比較判定

2018年1月13日13時39分 中潮 名古屋港潮位14時:29cm 降雨8日~9日:17.5mm



2018年1月20日14時50分 大潮 名古屋港潮位15時:-48cm 降雨17日:12mm



ECOドコ応援隊 新堀川 向田橋 定点観測

http://www.eco-doco.jp/meiko_line/html/O1.html

*色:モニター表示で比較判定

2018年1月27日14時27分 長潮 名古屋港潮位14時:41cm



2018年2月3日17時16分 大潮 名古屋港潮位17時:9cm



ECOドコ応援隊 新堀川 向田橋 定点観測

http://www.eco-doco.jp/meiko_line/html/O1.html

*色:モニター表示で比較判定

2018年2月10日 13時36分 長潮 名古屋港潮位14時:25cm



2018年2月17日 13時12分 大潮 名古屋港潮位13時:-93cm

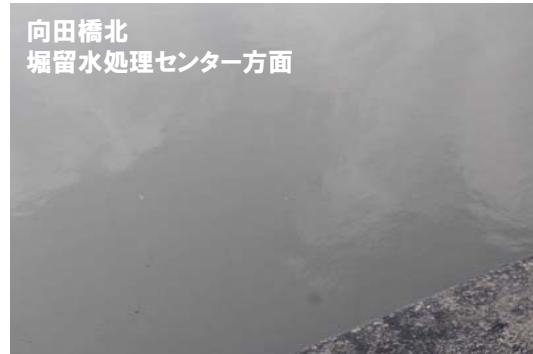


ECOドコ応援隊 新堀川 向田橋 定点観測

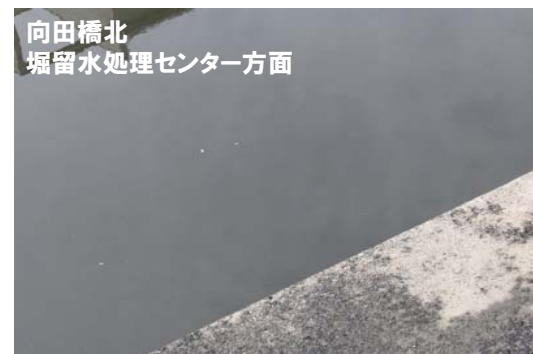
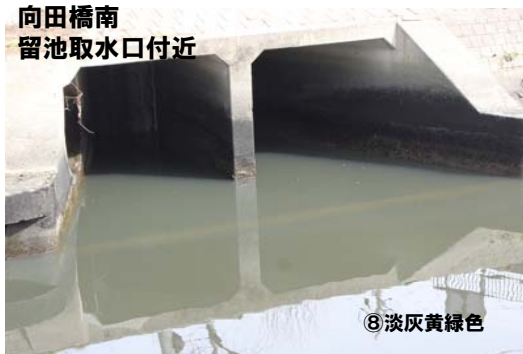
http://www.eco-doco.jp/meiko_line/html/O1.html

*色:モニター表示で比較判定

2018年2月24日 13時23分 小潮 名古屋港潮位13時:20cm



2018年3月3日 13時38分 大潮 名古屋港潮位14時:-96cm 降雨1日:26mm



ECOドコ応援隊 新堀川 向田橋 定点観測

http://www.eco-doco.jp/meiko_line/html/O1.html

*色:モニター表示で比較判定

2018年3月10日 13時55分 小潮 名古屋港潮位14時:-17cm 降雨8日~9日:57mm

向田橋南
留池取水口付近



向田橋北
堀留水処理センター方面



2018年3月17日 13時55分 大潮 名古屋港潮位14時:-58cm 降雨16日:12mm

向田橋南
留池取水口付近



向田橋北
堀留水処理センター方面



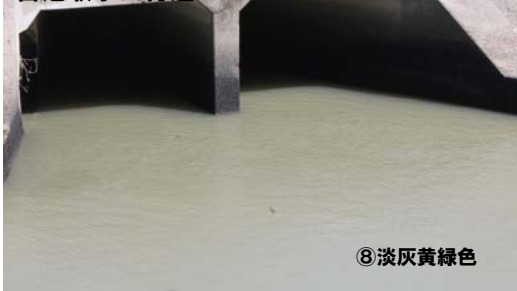
ECOドコ応援隊 新堀川 向田橋 定点観測

http://www.eco-doco.jp/meiko_line/html/O1.html

*色:モニター表示で比較判定

2018年3月23日 13時45分 中潮 名古屋港潮位14時:-67cm 降雨19日~22日:70mm

向田橋南
留池取水口付近



向田橋北
堀留水処理センター方面



2018年3月31日 13時40分 大潮 名古屋港潮位14時:-51cm

向田橋南
留池取水口付近



向田橋北
堀留水処理センター方面



ECOドコ応援隊 新堀川 向田橋 定点観測

http://www.eco-doco.jp/meiko_line/html/O1.html

*色:モニター表示で比較判定

2018年4月7日 13時32分 小潮 名古屋港潮位14時:-49cm



2018年4月14日 13時48分 中潮 名古屋港潮位14時:-10cm



ECOドコ応援隊 新堀川 向田橋 定点観測

http://www.eco-doco.jp/meiko_line/html/O1.html

*色:モニター表示で比較判定

2018年4月21日 13時51分 中潮 名古屋港潮位14時:-89cm



2018年4月28日 13時43分 中潮 名古屋港潮位14時:-7cm



ECOドコ応援隊 新堀川 向田橋 定点観測

http://www.eco-doco.jp/meiko_line/html/O1.html

*色:モニター表示で比較判定

2018年5月5日 13時38分 中潮 名古屋港潮位14時:-90cm



2018年5月12日 13時35分 中潮 名古屋港潮位14時:39cm



ECOドコ応援隊 新堀川 向田橋 定点観測

http://www.eco-doco.jp/meiko_line/html/O1.html

*色:モニター表示で比較判定

2018年5月19日 13時38分 中潮 名古屋港潮位14時:-125cm



2018年5月26日 14時03分 中潮 名古屋港潮位14時:51cm



ECOドコ応援隊 新堀川 向田橋 定点観測

http://www.eco-doco.jp/meiko_line/html/O1.html

*色:モニター表示で比較判定

2018年6月2日 13時51分 中潮 名古屋港潮位14時:-101cm



2018年6月9日 13時35分 長潮 名古屋港潮位14時:47cm



ECOドコ応援隊 新堀川 向田橋 定点観測

http://www.eco-doco.jp/meiko_line/html/O1.html

*色:モニター表示で比較判定

2018年6月16日 14時24分 大潮 名古屋港潮位14時:-134cm



2018年6月23日 13時48分 若潮 名古屋港潮位14時:52cm



ECOドコ応援隊 新堀川 向田橋 定点観測

http://www.eco-doco.jp/meiko_line/html/O1.html

*色:モニター表示で比較判定

2018年6月30日14時05分 大潮 名古屋港潮位14時:-105cm

