

■ 新堀川の水の色とその特徴を調べる (2019.1.9速報)

(使用データ)

ECOドコ応援隊 新堀川 向田橋 定点観測

http://www.eco-doco.jp/meiko_line/html/01.html

調査データ : 135回分

調査期間 : 2014年10月22日～2018年12月29日



ECOドコ応援隊の定点観測の写真(新堀川:向田橋)をもとに、新堀川の水の色とその特徴を整理しました。

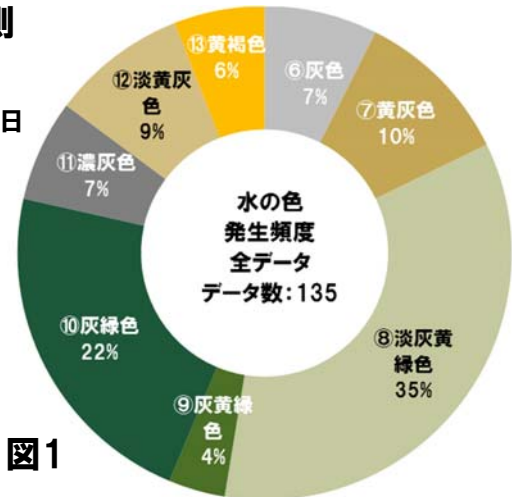
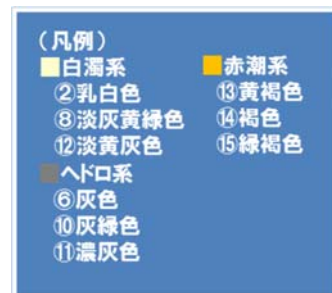


図1

【まとめ】

- ①新堀川の水の色の特徴の1つである白濁系の色(44%:⑧淡灰黄緑色+⑫淡黄灰色)が全データの約4割を占めていました。(図1参照)
- ②ヘドロ浚渫後の色と比較するため、浚渫前の春～初夏、秋～初冬の水の色発生頻度を整理しました。この結果をヘドロ浚渫前の状況を示す一つの指標にします。(図2、3、5参照)
- ③ヘドロ浚渫中は、ヘドロ系の⑥灰色と⑪濃灰色と、白濁系の⑧淡灰黄緑色の発生頻度が増えました。(図3、4参照・比較)



■春～初夏
ヘドロ浚渫前
使用データ
2015年～2018年
4月～6月

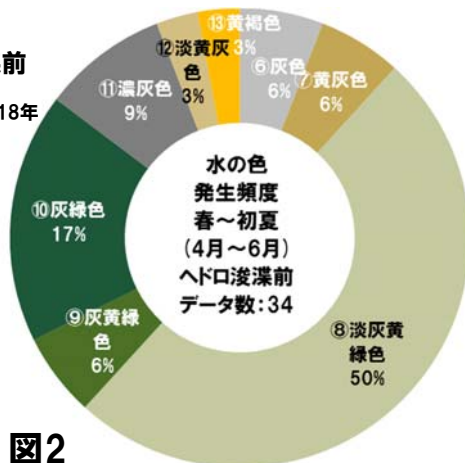


図2

■秋～初冬
ヘドロ浚渫前
使用データ
2014年～2017年
9月～12月

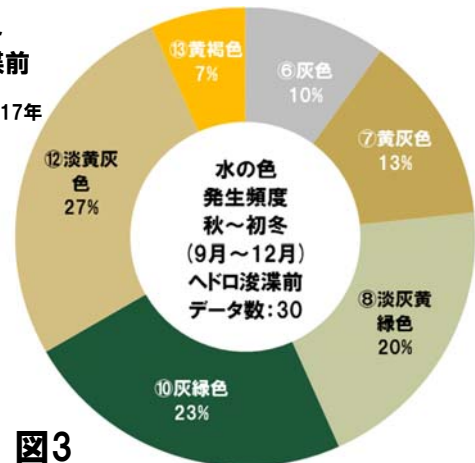


図3

■秋～初冬
ヘドロ浚渫中
使用データ
2018年
9月～12月

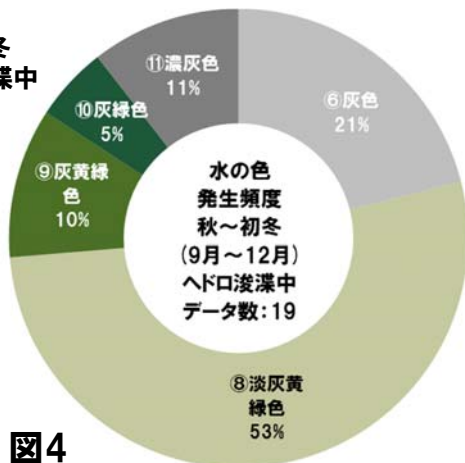


図4

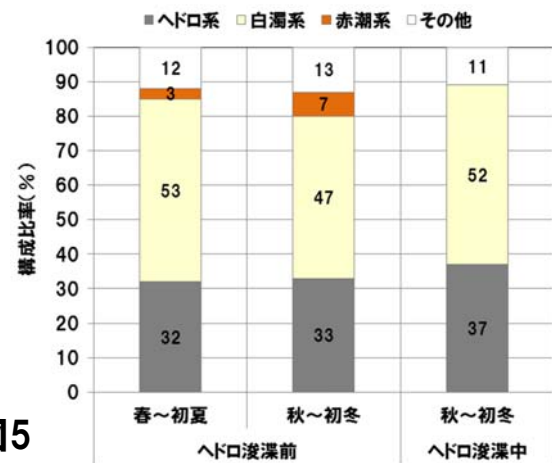


図5

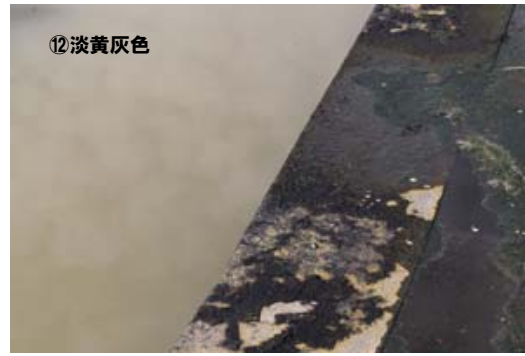
ECOドコ応援隊 新堀川 向田橋 定点観測

http://www.eco-doco.jp/meiko_line/html/O1.html

*色:モニター表示で比較判定

2014年10月22日 中潮 降雨20日~22日:39mm

2014年10月25日 大潮 降雨20日~22日:39mm



2014年12月18日 若潮 降雨16日~18日:31.5mm



3

ECOドコ応援隊 新堀川 向田橋 定点観測

http://www.eco-doco.jp/meiko_line/html/O1.html

*色:モニター表示で比較判定

2015年4月2日13時15分 中潮 名古屋港潮位13時:-51cm



名古屋港潮位はT. P. 値
*T.P.とは
日本水準原点の東京湾
平均海面(Tokyo Peil:
T.P.)からの標高

4

ECOドコ応援隊 新堀川 向田橋 定点観測

http://www.eco-doco.jp/meiko_line/html/O1.html

*色:モニター表示で比較判定

2015年10月2日11時30分 中潮 名古屋港潮位11時:43cm 降雨1日~2日:29mm



2016年4月9日13時10分 大潮 名古屋港潮位13時:14cm 降雨7日:40.5mm



5

ECOドコ応援隊 新堀川 向田橋 定点観測

http://www.eco-doco.jp/meiko_line/html/O1.html

*色:モニター表示で比較判定

2016年4月30日13時10分 小潮 名古屋港潮位13時:18cm 降雨27日~28日:18mm



2016年5月14日13時55分 小潮 名古屋港潮位14時:4cm 降雨9日~11日:45.5mm



6

ECOドコ応援隊 新堀川 向田橋 定点観測

http://www.eco-doco.jp/meiko_line/html/O1.html

*色:モニター表示で比較判定

2016年5月21日 13時55分 大潮 名古屋港潮位14時:-39cm 降雨16日~17日:31.5mm



2016年6月4日 14時11分 中潮 名古屋港潮位14時:-32cm



7

ECOドコ応援隊 新堀川 向田橋 定点観測

http://www.eco-doco.jp/meiko_line/html/O1.html

*色:モニター表示で比較判定

2016年6月11日 13時13分 小潮 名古屋港潮位13時:-5cm



2016年6月18日 13時15分 中潮 名古屋港潮位13時:-55cm



8

ECOドコ応援隊 新堀川 向田橋 定点観測

http://www.eco-doco.jp/meiko_line/html/O1.html

*色:モニター表示で比較判定

2016年6月25日11時29分 中潮 名古屋港潮位11時:25cm 降雨21日~25日:110.5mm



2016年7月2日13時00分 中潮 名古屋港潮位13時:-31cm



9

ECOドコ応援隊 新堀川 向田橋 定点観測

http://www.eco-doco.jp/meiko_line/html/O1.html

*色:モニター表示で比較判定

2016年7月9日13時00分 中潮 名古屋港潮位13時:-44cm 降雨9日:63.5mm



2016年7月13日14時09分 小潮 名古屋港潮位14時:29cm



10

ECOドコ応援隊 新堀川 向田橋 定点観測

http://www.eco-doco.jp/meiko_line/html/O1.html

*色:モニター表示で比較判定

2016年7月16日 13時56分 中潮 名古屋港潮位14時:28cm 降雨13日~16日:24mm



2016年7月23日 13時34分 中潮 名古屋港潮位14時:-100cm



11

ECOドコ応援隊 新堀川 向田橋 定点観測

http://www.eco-doco.jp/meiko_line/html/O1.html

*色:モニター表示で比較判定

2016年8月1日 13時30分 中潮 名古屋港潮位14時:-16cm



2016年8月6日 14時50分 中潮 名古屋港潮位15時:-78cm



12

ECOドコ応援隊 新堀川 向田橋 定点観測

http://www.eco-doco.jp/meiko_line/html/O1.html

*色:モニター表示で比較判定

2016年8月13日 14時00分 長潮 名古屋港潮位14時:54cm



2016年8月20日 14時02分 大潮 名古屋港潮位14時:-91cm 降雨18日~20日:30.5mm



13

ECOドコ応援隊 新堀川 向田橋 定点観測

http://www.eco-doco.jp/meiko_line/html/O1.html

*色:モニター表示で比較判定

2016年8月27日 13時54分 長潮 名古屋港潮位14時:63cm



2016年9月3日 13時42分 大潮 名古屋港潮位14時:-66cm



14

ECOドコ応援隊 新堀川 向田橋 定点観測

http://www.eco-doco.jp/meiko_line/html/O1.html

*色:モニター表示で比較判定

2016年9月10日 14時06分 小潮 名古屋港潮位14時:43cm 降雨5日~8日:25mm



2016年9月17日 16時46分 大潮 名古屋港潮位17時:98cm



15

ECOドコ応援隊 新堀川 向田橋 定点観測

http://www.eco-doco.jp/meiko_line/html/O1.html

*色:モニター表示で比較判定

2016年9月24日 13時00分 小潮 名古屋港潮位13時:58cm 降雨18日~24日:177.5mm



2016年10月1日 13時00分 大潮 名古屋港潮位13時:-69cm 降雨9月28日~10月1日:72.5mm



16

ECOドコ応援隊 新堀川 向田橋 定点観測

http://www.eco-doco.jp/meiko_line/html/O1.html

*色:モニター表示で比較判定

2016年10月8日13時53分 小潮 名古屋港潮位14時:11cm 降雨1日~8日:26.5mm



⑫淡黄灰色



2016年10月8日 向田橋南より北方面を望む

2016年10月8日 向田橋南より南方面を望む



17

ECOドコ応援隊 新堀川 向田橋 定点観測

http://www.eco-doco.jp/meiko_line/html/O1.html

*色:モニター表示で比較判定

2016年10月22日13時28分 小潮 名古屋港潮位13時:49cm



向田橋南
留池取水口付近

⑫淡黄灰色



向田橋北
堀留水処理センター方面

2016年10月29日14時28分 中潮 名古屋港潮位14時:1cm 降雨25日~28日:38mm



向田橋南
留池取水口付近

⑦黄灰色



向田橋北
堀留水処理センター方面

18

ECOドコ応援隊 新堀川 向田橋 定点観測

http://www.eco-doco.jp/meiko_line/html/O1.html

*色:モニター表示で比較判定

2016年11月13日13時08分 中潮 名古屋港潮位13時:-12cm



2016年11月19日13時36分 中潮 名古屋港潮位14時:-3cm 降雨18日:16.5mm



19

ECOドコ応援隊 新堀川 向田橋 定点観測

http://www.eco-doco.jp/meiko_line/html/O1.html

*色:モニター表示で比較判定

2016年12月10日13時32分 若潮 名古屋港潮位14時:58cm



2016年12月17日13時25分 中潮 名古屋港潮位13時:-48cm



20

ECOドコ応援隊 新堀川 向田橋 定点観測

http://www.eco-doco.jp/meiko_line/html/O1.html

*色:モニター表示で比較判定

2016年12月24日14時01分 若潮 名古屋港潮位14時:41cm



2017年1月7日13時05分 小潮 名古屋港潮位13時:54cm



21

ECOドコ応援隊 新堀川 向田橋 定点観測

http://www.eco-doco.jp/meiko_line/html/O1.html

*色:モニター表示で比較判定

2017年1月14日13時34分 大潮 名古屋港潮位14時:-60cm



2017年1月21日13時34分 小潮 名古屋港潮位14時:18cm



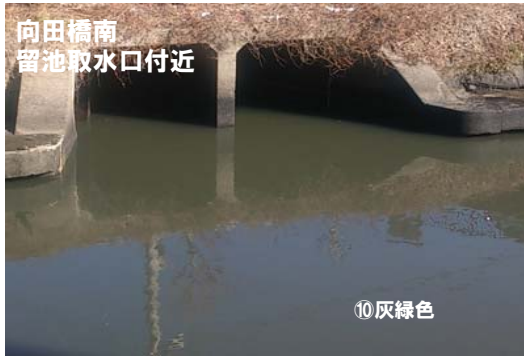
22

ECOドコ応援隊 新堀川 向田橋 定点観測

http://www.eco-doco.jp/meiko_line/html/O1.html

*色:モニター表示で比較判定

2017年1月28日 13時46分 大潮 名古屋港潮位14時:-39cm



2017年2月4日 13時43分 小潮 名古屋港潮位14時:-4cm



23

ECOドコ応援隊 新堀川 向田橋 定点観測

http://www.eco-doco.jp/meiko_line/html/O1.html

*色:モニター表示で比較判定

2017年2月14日 13時14分 中潮 名古屋港潮位13時:-83cm



2017年2月18日 13時58分 小潮 名古屋港潮位14時:-23cm



24

ECOドコ応援隊 新堀川 向田橋 定点観測

http://www.eco-doco.jp/meiko_line/html/O1.html

*色:モニター表示で比較判定

2017年2月25日 13時58分 中潮 名古屋港潮位14時:-5cm



2017年3月4日 13時42分 小潮 名古屋港潮位14時:-60cm



25

ECOドコ応援隊 新堀川 向田橋 定点観測

http://www.eco-doco.jp/meiko_line/html/O1.html

*色:モニター表示で比較判定

2017年3月11日 13時54分 中潮 名古屋港潮位14時:-26cm



2017年3月18日 13時52分 中潮 名古屋港潮位14時:-78cm



26

ECOドコ応援隊 新堀川 向田橋 定点観測

http://www.eco-doco.jp/meiko_line/html/O1.html

*色:モニター表示で比較判定

2017年3月25日13時19分 中潮 名古屋港潮位13時:-9cm



2017年4月1日13時47分 中潮 名古屋港潮位14時:-97cm 降雨3月31日~4月1日:12.5mm



27

ECOドコ応援隊 新堀川 向田橋 定点観測

http://www.eco-doco.jp/meiko_line/html/O1.html

*色:モニター表示で比較判定

2017年4月8日13時32分 中潮 名古屋港潮位14時:21cm 降雨6日~8日:48.5mm



2017年4月15日13時45分 中潮 名古屋港潮位14時:-109cm 降雨11日:31mm



28

ECOドコ応援隊 新堀川 向田橋 定点観測

http://www.eco-doco.jp/meiko_line/html/O1.html

*色:モニター表示で比較判定

2017年4月22日 14時08分 若潮 名古屋港潮位14時:35cm



2017年5月1日 13時39分 中潮 名古屋港潮位14時:-94cm



29

ECOドコ応援隊 新堀川 向田橋 定点観測

http://www.eco-doco.jp/meiko_line/html/O1.html

*色:モニター表示で比較判定

2017年5月6日 13時40分 若潮 名古屋港潮位14時:31cm



2017年5月21日 14時11分 長潮 名古屋港潮位14時:33cm



30

ECOドコ応援隊 新堀川 向田橋 定点観測

http://www.eco-doco.jp/meiko_line/html/O1.html

*色:モニター表示で比較判定

2017年5月27日 13時25分 大潮 名古屋港潮位13時:-148cm 降雨25日~26日:31mm



2017年6月3日 13時17分 長潮 名古屋港潮位13時:21cm 降雨1日~2日:12mm



31

ECOドコ応援隊 新堀川 向田橋 定点観測

http://www.eco-doco.jp/meiko_line/html/O1.html

*色:モニター表示で比較判定

2017年6月10日 13時30分 大潮 名古屋港潮位14時:-80cm 降雨7日~8日:16.5mm



2017年6月17日 13時14分 小潮 名古屋港潮位13時:12cm



32

ECOドコ応援隊 新堀川 向田橋 定点観測

http://www.eco-doco.jp/meiko_line/html/O1.html

*色:モニター表示で比較判定

2017年6月24日 13時57分 大潮 名古屋港潮位14時:-83cm 降雨21日:31mm



2017年7月1日 14時48分 小潮 名古屋港潮位15時:0cm 降雨6月30日:50mm



33

ECOドコ応援隊 新堀川 向田橋 定点観測

http://www.eco-doco.jp/meiko_line/html/O1.html

*色:モニター表示で比較判定

2017年7月8日 13時39分 大潮 名古屋港潮位14時:-35cm 降雨4日~5日:55.5mm



2017年7月15日 13時35分 中潮 名古屋港潮位14時:-41cm 降雨12日~14日:61mm



34

ECOドコ応援隊 新堀川 向田橋 定点観測

http://www.eco-doco.jp/meiko_line/html/O1.html

*色:モニター表示で比較判定

2017年7月22日12時26分 中潮 名古屋港潮位12時:-113cm



2017年7月29日12時26分 小潮 名古屋港潮位12時:31cm 降雨25日~27日:114.5mm



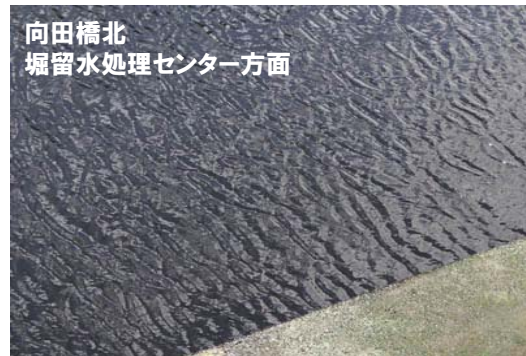
35

ECOドコ応援隊 新堀川 向田橋 定点観測

http://www.eco-doco.jp/meiko_line/html/O1.html

*色:モニター表示で比較判定

2017年8月5日13時31分 中潮 名古屋港潮位14時:22cm



2017年8月12日12時48分 中潮 名古屋港潮位13時:-42cm 降雨7日~11日:157.5mm



36

ECOドコ応援隊 新堀川 向田橋 定点観測

http://www.eco-doco.jp/meiko_line/html/O1.html

*色:モニター表示で比較判定

2017年8月19日13時40分 中潮 名古屋港潮位14時:31cm 降雨15日~18日:45.5mm



2017年8月26日14時06分 中潮 名古屋港潮位14時:-70cm 降雨22日~23日:14mm



37

ECOドコ応援隊 新堀川 向田橋 定点観測

http://www.eco-doco.jp/meiko_line/html/O1.html

*色:モニター表示で比較判定

2017年9月2日13時03分 若潮 名古屋港潮位13時:25cm



2017年9月9日12時40分 大潮 名古屋港潮位13時:-83cm 降雨5日~7日:25mm



38

ECOドコ応援隊 新堀川 向田橋 定点観測

http://www.eco-doco.jp/meiko_line/html/O1.html

*色:モニター表示で比較判定

2017年9月25日12時40分 中潮 名古屋港潮位13時:-19cm



2017年9月30日13時24分 長潮 名古屋港潮位13時:35cm 降雨27日~28日:13.5mm



39

ECOドコ応援隊 新堀川 向田橋 定点観測

http://www.eco-doco.jp/meiko_line/html/O1.html

*色:モニター表示で比較判定

2017年10月7日13時40分 大潮 名古屋港潮位14時:-53cm 降雨6日~7日:58.5mm



2017年10月14日14時04分 長潮 名古屋港潮位14時:70cm 降雨13日~14日:23mm



40

ECOドコ応援隊 新堀川 向田橋 定点観測

http://www.eco-doco.jp/meiko_line/html/O1.html

*色:モニター表示で比較判定

2017年10月21日14時53分 大潮 名古屋港潮位15時:25cm 降雨13日~21日:125mm



2017年10月28日14時19分 中潮 名古屋港潮位14時:46cm 降雨13日~25日:357mm



41

ECOドコ応援隊 新堀川 向田橋 定点観測

http://www.eco-doco.jp/meiko_line/html/O1.html

*色:モニター表示で比較判定

2017年11月18日16時14分 大潮 名古屋港潮位16時:76cm 降雨18日:16.5mm



2017年11月25日14時12分 小潮 名古屋港潮位14時:-23cm 降雨22日~23日:12mm



42

ECOドコ応援隊 新堀川 向田橋 定点観測

http://www.eco-doco.jp/meiko_line/html/O1.html

*色:モニター表示で比較判定

2017年12月2日12時37分 中潮 名古屋港潮位13時:-32cm

向田橋南
留池取水口付近



向田橋北
堀留水処理センター方面



2017年12月16日14時01分 中潮 名古屋港潮位14時:33cm

向田橋南
留池取水口付近



向田橋北
堀留水処理センター方面



43

ECOドコ応援隊 新堀川 向田橋 定点観測

http://www.eco-doco.jp/meiko_line/html/O1.html

*色:モニター表示で比較判定

2017年12月31日15時19分 中潮 名古屋港潮位15時:64cm

向田橋南
留池取水口付近

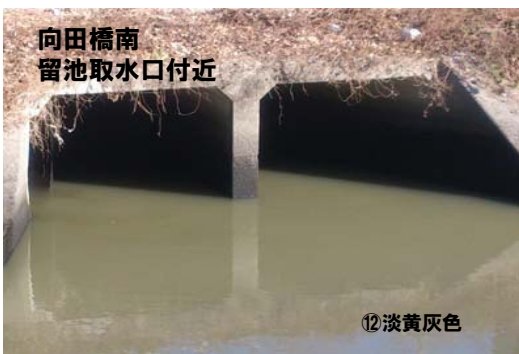


向田橋北
堀留水処理センター方面



2018年1月6日13時30分 中潮 名古屋港潮位14時:-42cm

向田橋南
留池取水口付近



向田橋北
堀留水処理センター方面



44

ECOドコ応援隊 新堀川 向田橋 定点観測

http://www.eco-doco.jp/meiko_line/html/O1.html

*色:モニター表示で比較判定

2018年1月13日13時39分 中潮 名古屋港潮位14時:29cm 降雨8日~9日:17.5mm



2018年1月20日14時50分 大潮 名古屋港潮位15時:-48cm 降雨17日:12mm



45

ECOドコ応援隊 新堀川 向田橋 定点観測

http://www.eco-doco.jp/meiko_line/html/O1.html

*色:モニター表示で比較判定

2018年1月27日14時27分 長潮 名古屋港潮位14時:41cm



2018年2月3日17時16分 大潮 名古屋港潮位17時:9cm



46

ECOドコ応援隊 新堀川 向田橋 定点観測

http://www.eco-doco.jp/meiko_line/html/O1.html

*色:モニター表示で比較判定

2018年2月10日 13時36分 長潮 名古屋港潮位14時:25cm



2018年2月17日 13時12分 大潮 名古屋港潮位13時:-93cm



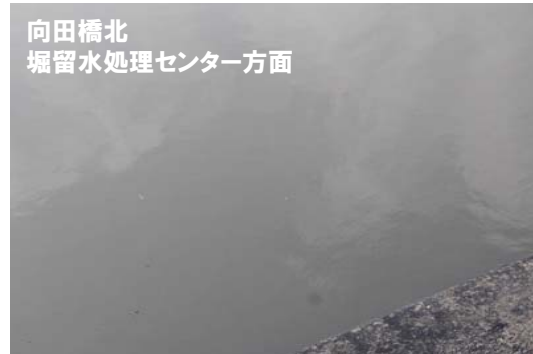
47

ECOドコ応援隊 新堀川 向田橋 定点観測

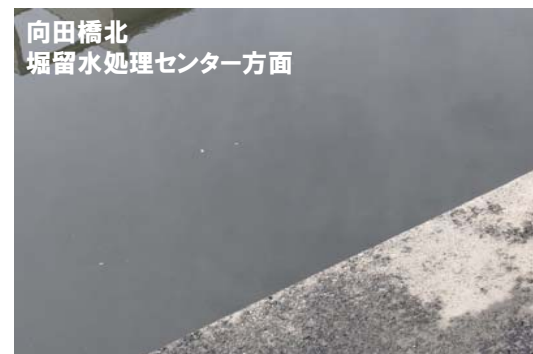
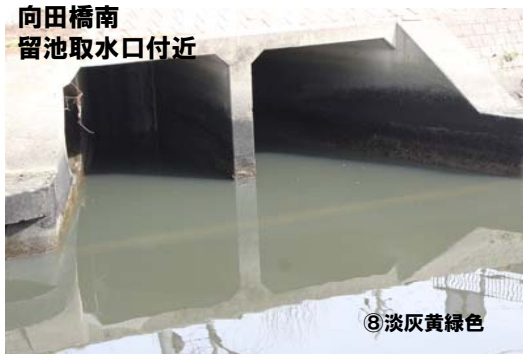
http://www.eco-doco.jp/meiko_line/html/O1.html

*色:モニター表示で比較判定

2018年2月24日 13時23分 小潮 名古屋港潮位13時:20cm



2018年3月3日 13時38分 大潮 名古屋港潮位14時:-96cm 降雨1日:26mm



48

ECOドコ応援隊 新堀川 向田橋 定点観測

http://www.eco-doco.jp/meiko_line/html/O1.html

*色:モニター表示で比較判定

2018年3月10日 13時55分 小潮 名古屋港潮位14時:-17cm 降雨8日~9日:57mm

向田橋南
留池取水口付近



向田橋北
堀留水処理センター方面



2018年3月17日 13時55分 大潮 名古屋港潮位14時:-58cm 降雨16日:12mm

向田橋南
留池取水口付近



向田橋北
堀留水処理センター方面



49

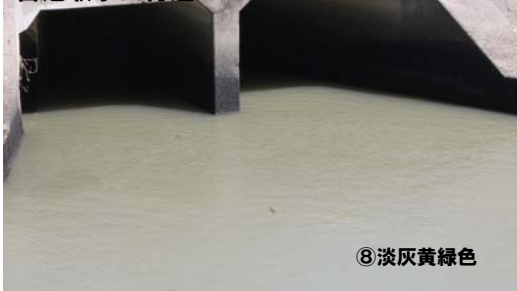
ECOドコ応援隊 新堀川 向田橋 定点観測

http://www.eco-doco.jp/meiko_line/html/O1.html

*色:モニター表示で比較判定

2018年3月23日 13時45分 中潮 名古屋港潮位14時:-67cm 降雨19日~22日:70mm

向田橋南
留池取水口付近



向田橋北
堀留水処理センター方面



2018年3月31日 13時40分 大潮 名古屋港潮位14時:-51cm

向田橋南
留池取水口付近



向田橋北
堀留水処理センター方面



50

ECOドコ応援隊 新堀川 向田橋 定点観測

http://www.eco-doco.jp/meiko_line/html/O1.html

*色:モニター表示で比較判定

2018年4月7日 13時32分 小潮 名古屋港潮位14時:-49cm



2018年4月14日 13時48分 中潮 名古屋港潮位14時:-10cm



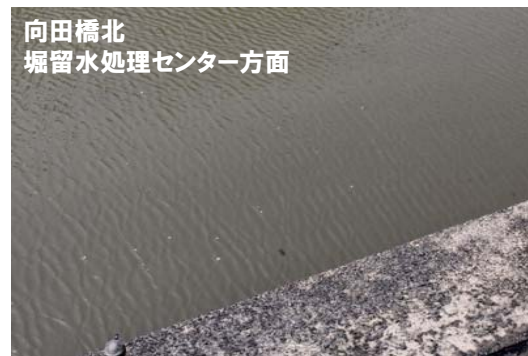
51

ECOドコ応援隊 新堀川 向田橋 定点観測

http://www.eco-doco.jp/meiko_line/html/O1.html

*色:モニター表示で比較判定

2018年4月21日 13時51分 中潮 名古屋港潮位14時:-89cm



2018年4月28日 13時43分 中潮 名古屋港潮位14時:-7cm



52

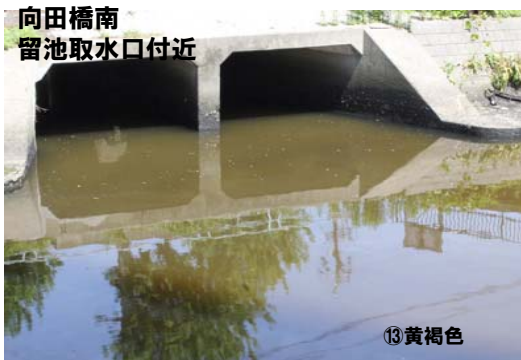
ECOドコ応援隊 新堀川 向田橋 定点観測

http://www.eco-doco.jp/meiko_line/html/O1.html

2018年5月5日 13時38分 中潮 名古屋港潮位14時:-90cm



2018年5月12日 13時35分 中潮 名古屋港潮位14時:39cm



53

ECOドコ応援隊 新堀川 向田橋 定点観測

http://www.eco-doco.jp/meiko_line/html/O1.html

*色:モニター表示で比較判定

2018年5月19日 13時38分 中潮 名古屋港潮位14時:-125cm



2018年5月26日 14時03分 中潮 名古屋港潮位14時:51cm



54

ECOドコ応援隊 新堀川 向田橋 定点観測

http://www.eco-doco.jp/meiko_line/html/O1.html

2018年6月2日 13時51分 中潮 名古屋港潮位14時:-101cm



2018年6月9日 13時35分 長潮 名古屋港潮位14時:47cm



55

ECOドコ応援隊 新堀川 向田橋 定点観測

http://www.eco-doco.jp/meiko_line/html/O1.html

2018年6月16日 14時24分 大潮 名古屋港潮位14時:-134cm



2018年6月23日 13時48分 若潮 名古屋港潮位14時:52cm



56

ECOドコ応援隊 新堀川 向田橋 定点観測

http://www.eco-doco.jp/meiko_line/html/O1.html

2018年6月30日 14時05分 大潮 名古屋港潮位14時:-105cm



2018年7月7日 14時24分 小潮 名古屋港潮位14時:43cm



57

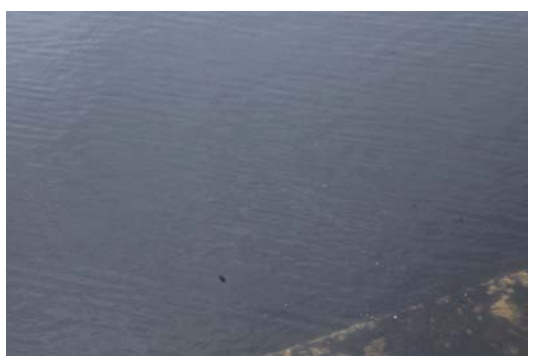
ECOドコ応援隊 新堀川 向田橋 定点観測

http://www.eco-doco.jp/meiko_line/html/O1.html

2018年7月14日 13時58分 大潮 名古屋港潮位14時:-111cm



2018年7月21日 14時21分 小潮 名古屋港潮位14時:56cm



58

ECOドコ応援隊 新堀川 向田橋 定点観測

http://www.eco-doco.jp/meiko_line/html/O1.html

2018年7月28日 14時02分 大潮 名古屋港潮位14時:-60cm



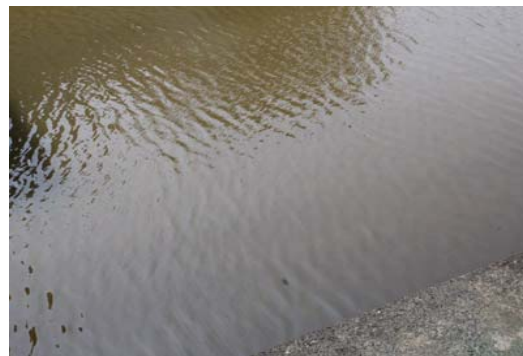
⑪濃灰色



2018年8月4日 14時08分 小潮 名古屋港潮位14時:-2cm



⑬黄褐色



59

ECOドコ応援隊 新堀川 向田橋 定点観測

http://www.eco-doco.jp/meiko_line/html/O1.html

2018年8月11日 13時54分 大潮 名古屋港潮位14時:-58cm



⑦黄灰色



2018年8月18日 13時36分 小潮 名古屋港潮位14時:16cm



⑬黄褐色



60

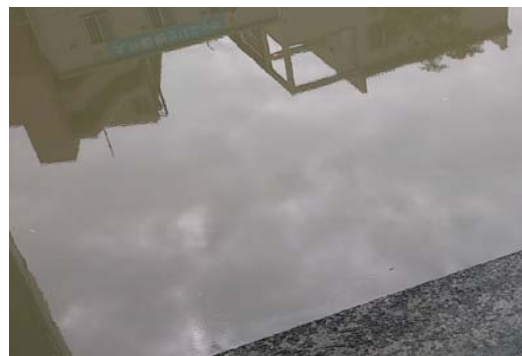
ECOドコ応援隊 新堀川 向田橋 定点観測

http://www.eco-doco.jp/meiko_line/html/O1.html

2018年8月25日 13時30分 中潮 名古屋港潮位14時:-27cm



2018年9月1日 13時54分 中潮 名古屋港潮位14時:-34cm

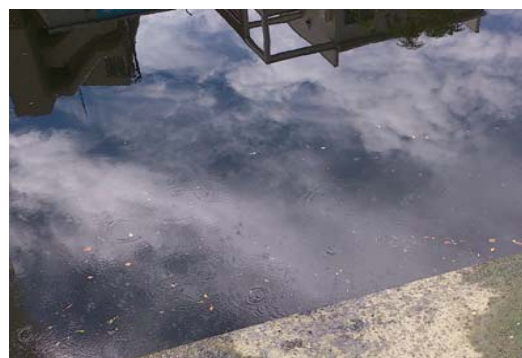


61

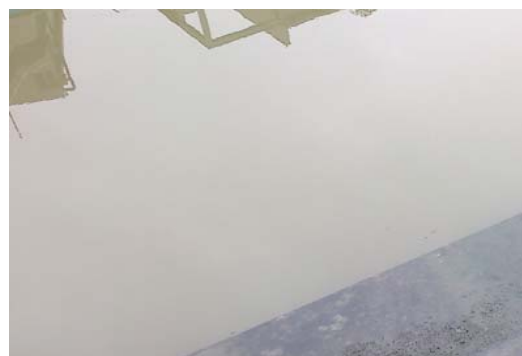
ECOドコ応援隊 新堀川 向田橋 定点観測

http://www.eco-doco.jp/meiko_line/html/O1.html

2018年9月8日 13時23分 中潮 名古屋港潮位13時:-44cm



2018年9月15日 16時55分 中潮 名古屋港潮位17時:22cm



62

ECOドコ応援隊 新堀川 向田橋 定点観測

http://www.eco-doco.jp/meiko_line/html/O1.html

2018年9月22日 13時37分 中潮 名古屋港潮位14時:30cm



2018年9月30日 12時50分 中潮 名古屋港潮位13時:16cm



63

ECOドコ応援隊 新堀川 向田橋 定点観測

http://www.eco-doco.jp/meiko_line/html/O1.html

2018年10月6日 13時54分 中潮 名古屋港潮位14時:67cm



2018年10月13日 13時54分 中潮 名古屋港潮位14時:-37cm

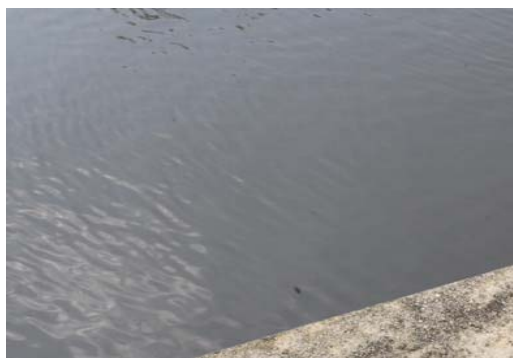


64

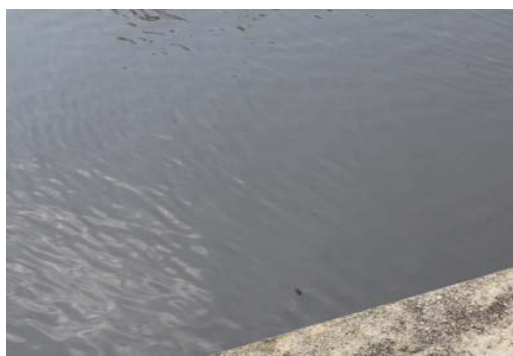
ECOドコ応援隊 新堀川 向田橋 定点観測

http://www.eco-doco.jp/meiko_line/html/O1.html

2018年10月20日 13時41分 若潮 名古屋港潮位14時:45cm



2018年10月27日 13時49分 大潮 名古屋港潮位14時:-49cm



65

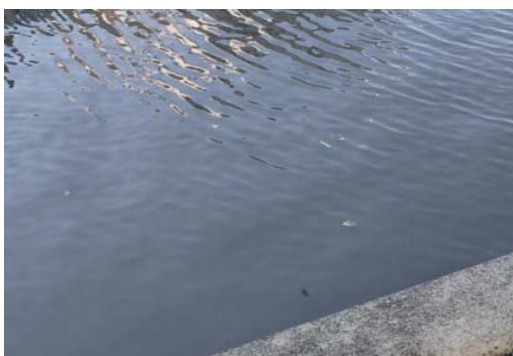
ECOドコ応援隊 新堀川 向田橋 定点観測

http://www.eco-doco.jp/meiko_line/html/O1.html

2018年11月3日 13時00分 若潮 名古屋港潮位13時:46cm



2018年11月10日 13時54分 大潮 名古屋港潮位14時:-44cm

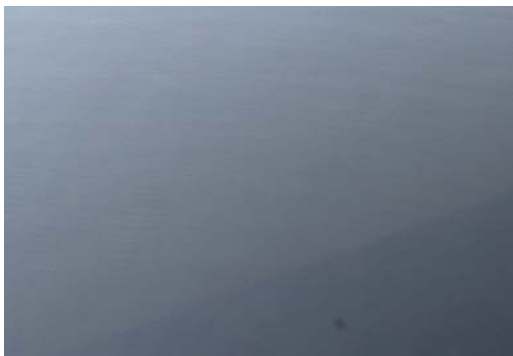


66

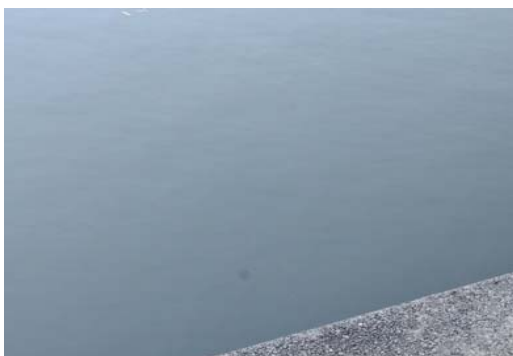
ECOドコ応援隊 新堀川 向田橋 定点観測

http://www.eco-doco.jp/meiko_line/html/O1.html

2018年11月17日14時41分 小潮 名古屋港潮位15時:52cm



2018年11月24日14時04分 大潮 名古屋港潮位14時:-36cm



67

ECOドコ応援隊 新堀川 向田橋 定点観測

http://www.eco-doco.jp/meiko_line/html/O1.html

2018年12月1日14時39分 小潮 名古屋港潮位15時:49cm (速報値)



2018年12月8日14時38分 大潮 名古屋港潮位15時:10cm (速報値)



68

ECOドコ応援隊 新堀川 向田橋 定点観測

http://www.eco-doco.jp/meiko_line/html/O1.html

2018年12月12日14時51分 中潮 名古屋港潮位15時:-20cm(速報値)



⑧ 淡灰黄緑色



2018年12月15日14時03分 小潮 名古屋港潮位14時:22cm(速報値)



⑧ 淡灰黄緑色



69

ECOドコ応援隊 新堀川 向田橋 定点観測

http://www.eco-doco.jp/meiko_line/html/O1.html

2018年12月22日13時08分 大潮 名古屋港潮位13時:-17cm(速報値)



2018年12月29日13時13分 小潮 名古屋港潮位13時:35cm(速報値)



70